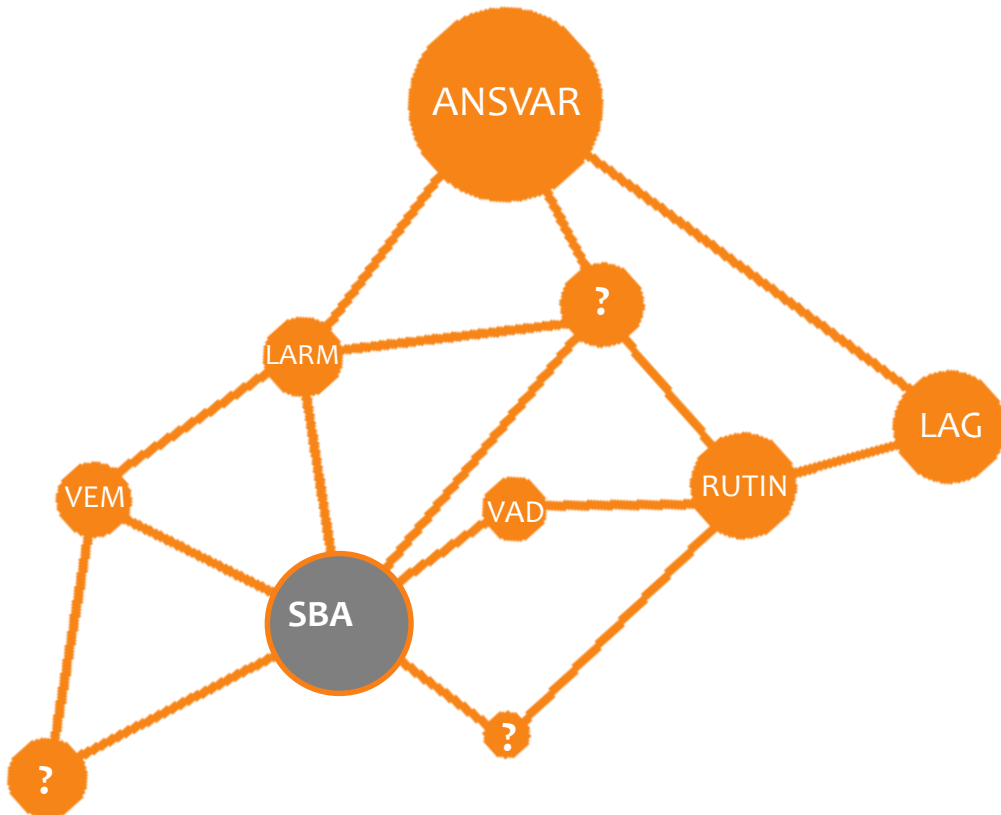




Malung-Sälens kommun



Vägledning inför tillsyn



Det hade inte behövt hända

Du har säkert funderat på vad som skulle kunna hända om det börjar brinna i din verksamhet. Likaså hur du och din personal skulle hantera en eventuell brand. Om inte – då är det dags att börja nu. Den här informationen är en vägledning till vad du ska förbereda inför en tillsyn för att uppfylla lagen om skydd mot olyckor.

?

Hur kunde de hända

Vems är ansvaret

Visste inte personalen
hur de skulle agera

Det skulle vi tänkt på
innan

Räddningstjänsten arbetar med att stödja dig som driver en verksamhet i ditt brandskyddsarbete. Det gör vi genom information, utbildning och lagstadgad tillsyn. Det är nämligen du som äger eller nyttjar anläggningen som bäst kan ingripa om olyckan är framme och därmed minska på konsekvenserna. Dessutom är du, enligt lagen om skydd mot olyckor, ansvarig för att brandskyddet i din verksamhet håller en skälig nivå.

Vad är en tillsyn?

Räddningstjänstens uppgift vid tillsynen är att bedöma om ditt brandskydd är skäligt för att motsvara de risker som finns i din verksamhet när det gäller brand. Om räddningstjänsten upptäcker några allvarliga brister i brandskyddet under tillsynen kommer du att behöva åtgärda dessa.



AVGIFT

Räddningstjänsten tar ut en avgift för tillsynen enligt kommunens taxa. Avgiften grundar sig på en grundavgift samt fastställt timpris och debiteringen baseras på nedlagd tid.

Lag (2003:778) om skydd mot olyckor 2 kap 2 §

Lagen säger att det är **Ägaren eller den som nyttjar en byggnad som ansvarar för att brandskyddet är skäligt planerat**. För att det ska anses som skäligt behövs utrustning för släckning och livräddning vid brand. Man behöver också göra det som behövs för att förebygga brand samt hindra eller begränsa skador till följd av brand. Om du hanterar brandfarliga eller explosiva varor gäller även Lag (2010:1011) om brandfarliga och explosiva varor.



Så går en tillsyn till

Tillsynen börjar med att vi presenterar oss för varandra och därefter kontrolleras formalia så som telefonnummer, adresser m.m. Sedan följer ett antal kontrollfrågor

till dig som fastighetsägare och/eller verksamhetsutövare.

Tillsynen avslutas med en rundvandring och eventuellt någon stickprovskontroll, därefter meddelar vi om det finns några brister som måste åtgärdas. Nedan följer några exempel på frågor ni kan förbereda.



- **Ansvarsfördelning brandskydd** – Fördelning mellan ägare och nyttjanderättshavare? Detta bör vara tydligt och finnas i skriftlig form.
- **Brandskyddsorganisation** - Hur ser organisationen ut som arbetar med brandskydd?
- **Utbildning** - Hur ser utbildningsplanen ut för personalen, vilka utbildningar är aktuella och hur ofta? När genomföres senaste utbildning?
- **Rutiner** - Hur ser nödlägesrutinen ut vid ev. brand? Finns rutin för hantering av automatiska brandlarm?
- **Tekniskt brandskydd, vad finns i byggnaden?** - Brandlarm, brandcellsgränser, släckutrustning, utrymningsvägar, vägledande markering, nödbelysning, utrymningsplan etc. Finns det en teknisk dokumentation som visar var exempelvis brandcellsgränser går?
- **Checklista för drift och underhåll** - Vem kontrollerar, vad kontrolleras, hur ofta etc. Visa upp checklistan från senaste kontroll.
- **Automatiskt brand- och utrymningslarm** - Kontrolljournal ska finnas som visar månads- och kvartalsprovningar samt revisionsbesiktning.

Systematiskt brandskyddsarbete

För att brandskyddet ska anses som skäligt behövs ett strukturerat och väl fungerande Systematiskt brandskyddsarbete (SBA). SBA innefattar både förebyggande åtgärder för att förhindra brand men också hur man handlar i en nödsituation. Hur väl ditt SBA fungerar är en av sakerna som Räddningstjänsten bedömer vid tillsynen.



Systematiskt brandskyddsarbete kan delas in i följande fyra områden

Ansvar • Organisation	Utbildning • Regler • Rutiner
Tekniskt brandskydd	Riskinventering

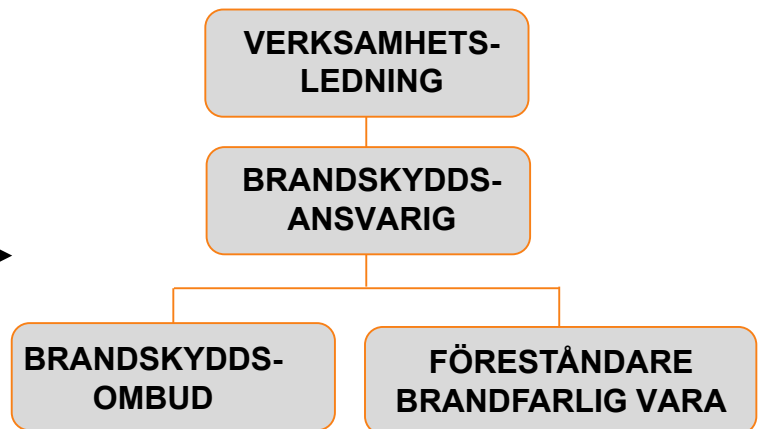
Ansvar och organisation

Utse en person som leder ert brandskyddsarbete, som har både befogenhet och utbildning! En brandskyddsorganisation ska finnas för att det ska vara tydligt vem som har det övergripande ansvaret för brandskyddsfrågorna och hur olika arbetsuppgifter inom brandskydd och säkerhet är fördelade.

Om ett nödläge bygger på att personalen agerar, till exempel vid utrymning, ska det finnas en beskrivning av vem som gör vad i en sådan situation. Den brandskyddsansvarige är ytterst ansvarig för att denna rutin finns och är känd bland personalen.

I ledarskapet ingår bland annat att följa upp att brandskyddet efterlevs, se till att kontroller görs samt säkerställa att alla medarbetare har rätt utbildning.

Exempel på
brandskyddsorganisation



Exempel på kontrollfråga vid tillsyn

Redovisa hur brandskyddsorganisationen ser ut, vem som är brandskyddsansvarig och eventuellt brandskyddsombud. Beskriv också vilken utbildning och befogenhet den/de personerna har.

Utbildning, regler och rutiner

För att hantera riskerna i en verksamhet krävs förutom rätt teknik även kunskap hos medarbetare, såväl nya som gamla. Rätt utbildning av olika personalen är nödvändigt liksom regler och rutiner som förhindrar riskfyllda situationer.

Exempel på regler: rökförbud, anvisningar för hur man ställer upp en container, förbud mot levande ljus och tydliga instruktioner för hantering av brandfarlig vara.

Exempel på rutiner: Nödlägesrutin vid brand, hantering av automatiska brandlarm.



Exempel på kontrollfråga vid tillsyn

- Redovisa hur utbildningsplanen för din verksamhet ser ut samt när personalen senast blev utbildad.
- Beskriv vilka brandskyddsregler som gäller i byggnaden

Tekniskt brandskydd

För att hantera de risker som du har identifierat krävs förutom organisatoriskt ledarskap, även ett anpassat tekniskt brandskydd. För de flesta anläggningar består detta av brandcellsgränser, utrymningsvägar, nödbelysning, branddörrar, rökluckor, släckutrustning automatiskt brand-och utrymningslarm etc.

Det tekniska skyddet ska kontrolleras så ofta att den som är brandskyddsansvarig vet med sig att det alltid fungerar. Det bör finnas en checklista på vad som ska kontrolleras samt hur ofta. Uppföljningsarbetet underlättas om brandskyddsarbetet är dokumenterat.



Exempel på kontrollfråga vid tillsyn

Redovisa hur ditt tekniska brandskydd ser ut och hur samtliga ingående system fungerar, sköts och hur ofta de kontrolleras. Du bör även kunna uppvisa dokumentation som styrker regelbunden kontroll av brandskyddet. Av dokumentationen bör fel och brister framgå, liksom datum för kontroller och åtgärder samt vem som genomfört kontrollerna.

Risikinventering

Ett bra sätt att undvika en brand är att identifiera sina risker och därefter arbeta för att minimera dessa. Om samtliga medarbetare är delaktiga i denna risikinventering bör man få en tydlig bild av vilka risker som finns. Kom ihåg att inventeringen ska vara ett levande dokument och ses över regelbundet. Särskilt viktigt är detta vid ombyggnad eller ändrad verksamhet.

De risker som finns bör dokumenteras och kommuniceras med personalen.



Exempel på kontrollfråga vid tillsyn

Redovisa vilka risker som finns för din verksamhet och hur ni kom fram till dessa.

Hanteras brandfarliga varor i er anläggning?

Ofta när Räddningstjänsten kommer ut på tillsyn uppmärksammar vi att många hanterar brandfarliga varor yrkesmässigt men saknar tillstånd. Har ni brandfarliga varor i er verksamhet? Exempel kan vara gasol, lösningsmedel, drivmedel och acetylen.

Anledningen till att vi är särskilt intresserade av brandfarliga varor är dess potentiella risk för olyckor. Det är därför särskilt viktigt att dessa risker finns med i det systematiska brandskyddsarbetet.

Generellt gäller att om någon av mängderna i tabellen nedan överskrids krävs tillstånd för brandfarlig vara.

Hantering	Volym (angiven i liter)				
	Brandfarlig gas		Extremt brandfarliga eller brandfarliga aerosoler	Brandfarliga vätskor med flampunkt högst 60 °C	Diesel, lätt eldningsolja och liknande med flampunkt högre än 60 °C
Yrkesmässig hantering – publik verksamhet	Inomhus 2	Utomhus 60	100	100	10 000
Yrkesmässig hantering – icke publik verksamhet, inomhus	250		500	500	10 000
Yrkesmässig hantering – icke publik verksamhet, utomhus	1 000		3 000	3 000	50 000
Icke yrkesmässig hantering	Gasol 60	Övriga 10	100	100	10 000

Checklista inför tillsynen

Område	Kommentar
Ansvarsfördelning	
Organisation	
Utbildningsplan	
Rutiner och regler	
Tekniskt brandskydd	
Checklista drift och underhåll	
Automatiskt brandlarm	

Om du vill veta mer, kontakta oss gärna.

Carlos Forsed
Brandinspektör
0280-182 67
carlos.forsed@malung-salen.se



Malung-Sälens kommun